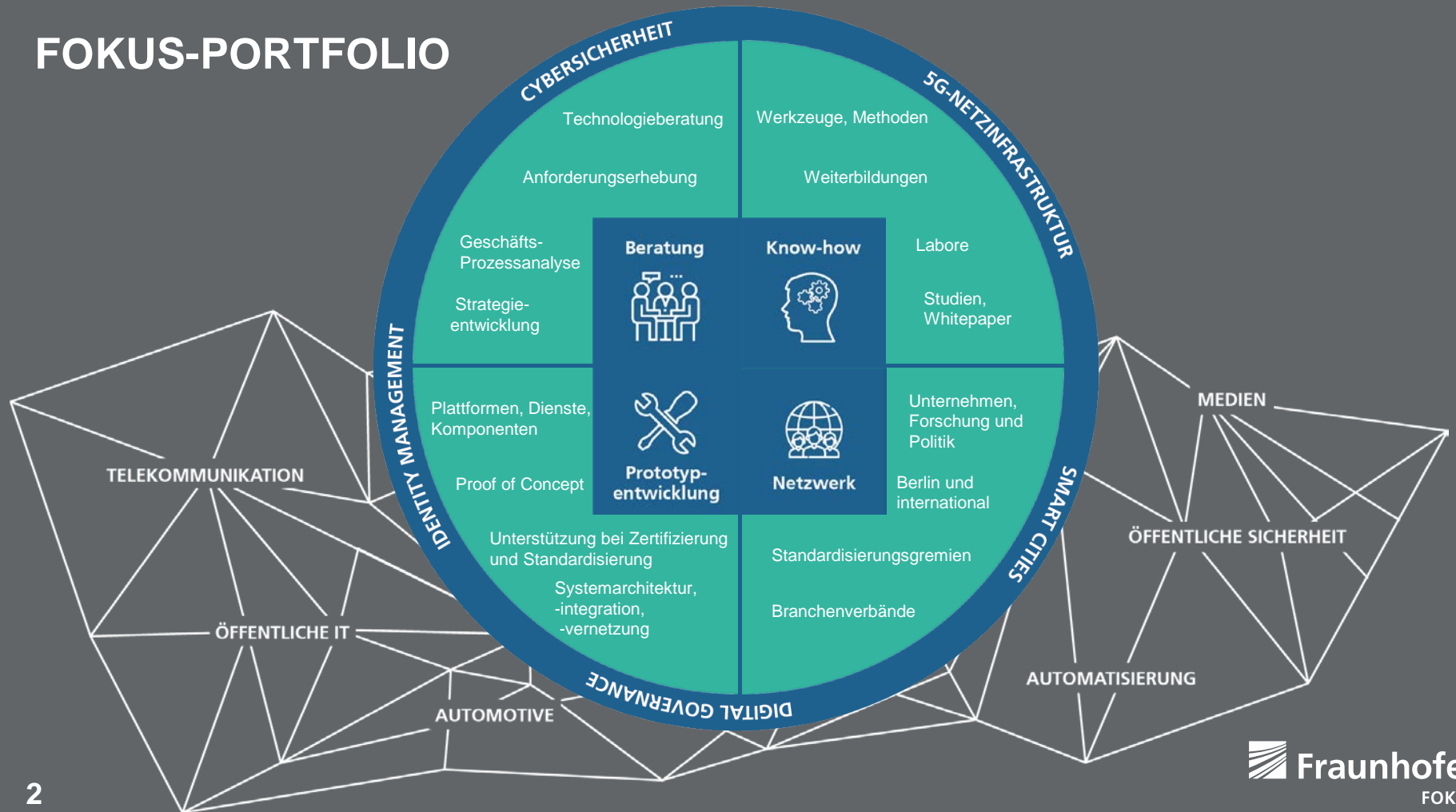


Fraunhofer FOKUS  
Institut für Offene Kommunikationssysteme

# Urbane (Daten-)plattformen

Ina Schieferdecker, Fraunhofer FOKUS/ Smart City Netzwerk Berlin

# FOKUS-PORTRFOLIO





### **Umwelt**

Die Stadt produziert nahezu keine CO<sub>2</sub>-Emissionen.

### **Energie**

Die Stadt ist höchst energieeffizient.

### **Verwaltung**

Die Stadt hat eine transparente und kollaborative Verwaltung.

### **Lebensqualität**

Die Stadt bietet beste Lebensqualität für alle Einwohner.

### **Wirtschaft**

Die Stadt ist attraktiv für die Umsetzung neuer Geschäftsmodelle.

**Die Smart City**  
verknüpft ihre urbanen Teilsysteme und damit all diese Potenziale

### **Mobilität**

Die Stadt ist Umfeld für durchgängige Elektromobilität.

### **Klimawandel**

Die Stadt reagiert auf die Auswirkungen des Klimawandels.

**zahlreiche weitere Bereiche...**

# URBANE PLATTFORMEN



Monitoring,  
Steuerung,  
Optimierung



Smarte urbane Apps,  
Offene Innovation,  
Digitale Ökosysteme



Crowdsourcing,  
Digitales  
Engagement

## Integrations-/ Analyse-/ Kooperationswerkzeuge



Offene Schnittstellen/ Offene Standards



Urbane Daten-und Dienstplattformen



Kommunikationsnetze und -plattformen



# URBANE PLATTFORMEN



Das Netzwerk  
Smart City  
Berlin



Referenzarchitektur  
»Offene Urbane  
Plattform«



Bundesministerium  
für Umwelt, Naturschutz  
und Reaktorsicherheit

IMA Stadt  
»Smart City Charta«

...

...

## Licht und Schatten bisheriger Datenansätze in Berlin



- Berlin hat eine aktive „Datencommunity“
  - zahlreiche Hackathons und Labs rund um Mobilität, Energie, Kultur, 3D Visualisierung, eGovernment...
- Berlin ist DIE deutsche Startup-Metropole in den Bereichen Digitalwirtschaft und Kreativwirtschaft
- daten.berlin.de und verschiedene Fachdatenportale sind seit vielen Jahren in Betrieb

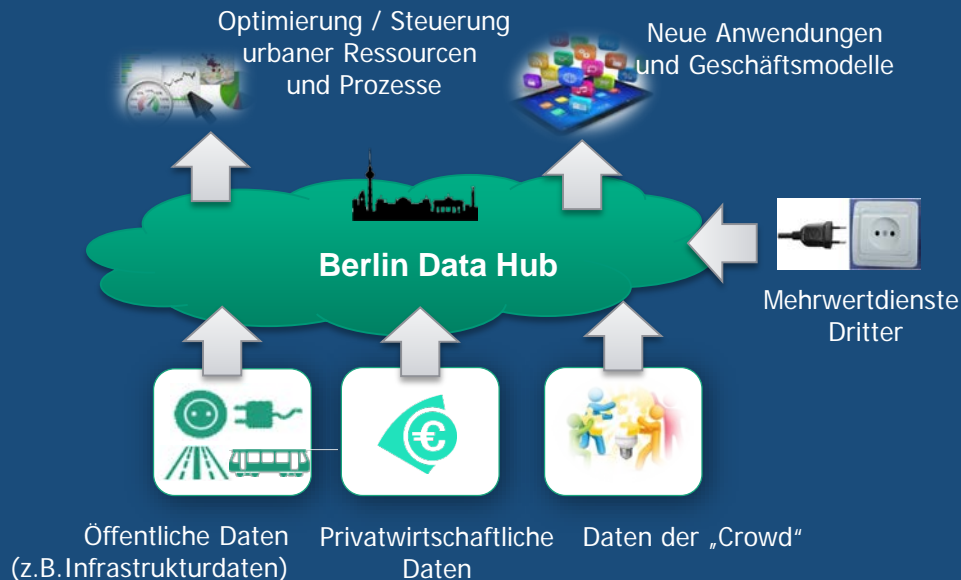


- Fragmentierte Smart City Aktivitäten
  - Schaufenster Elektromobilität, EUREF Campus, Clean Tech Park, Urban Tech Republic, Smart City Netzwerk....
- daten.berlin.de fokussiert auf Offene Verwaltungsdaten und statische Daten  
→ Privatwirtschaft und dynamische Daten kaum involviert

→ Es fehlt ein integratives Element als Basisinfrastruktur für lebendige datenzentrische Ökosysteme

## One-Stop-Shop für datengetriebene Dienste und Ökosysteme

- ✓ Berlin war deutschlandweit Pionier mit der Entwicklung und Bereitstellung des ersten Open Data Portals
- ✓ Berlin schafft nun den Nukleus für die Umsetzung von urbanen datenbasierten Ökosystemen und Geschäftsmodellen
- ✓ Zusammenführung von Nachfrage und Angebot für lokale Daten und datengetriebene Dienstleistungen



# HAUPTZIELE & MERKMALE

## Hauptziele des Berlin Data Hub

- Einfachen, zentralen Zugang zu Daten bereitstellen (Single point of access)
- Zielgruppenspezifische Verfügbarkeit von Daten sicherstellen (Intern für Verwaltung, Extern als Open Data)
- Datennutzer (Verwaltung, Bürger, Wirtschaft) in den Fokus stellen
- Werkzeuge zur Erstellung von Anwendungen/Apps bereitstellen
- Einsatz offener Schnittstellen & Etablierung einer offenen Architektur, mit dem Ziel die Interoperabilität und Flexibilität/Austauschbarkeit zu fördern und somit ein vendor lock-in zu vermeiden

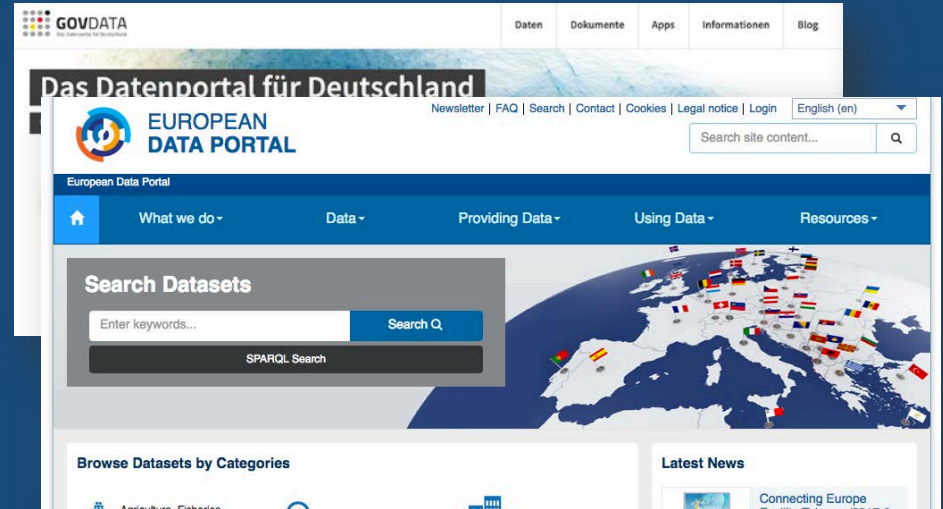
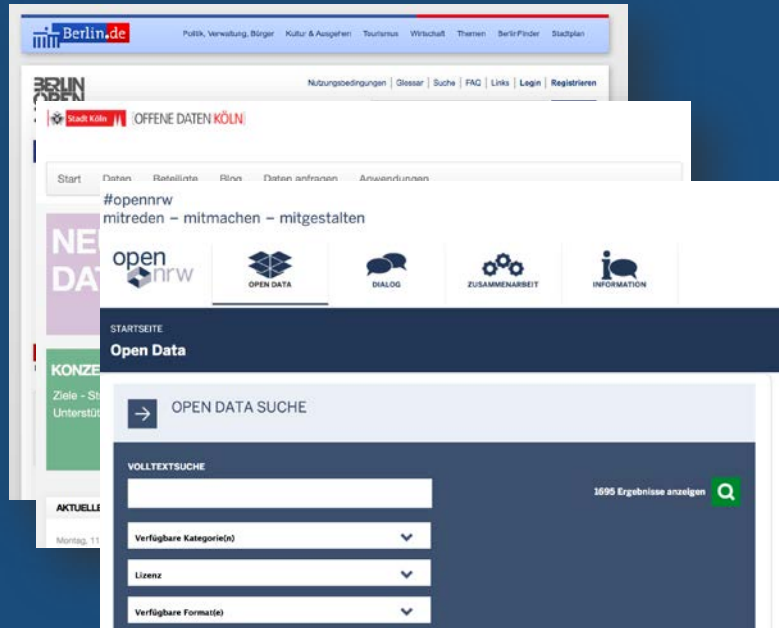
## Merkmale des Berlin Data Hub

- Umsetzung eines einheitlichen Metadatenmodells für die Suche nach und Weiterverwendung von Daten.
- Umsetzung Zugriffs- und Rechtemodelle, sowie von Anonymisierungsfunktionalitäten
- Offene standardisierte Daten- und Dienstschnittstellen für effiziente Integration über verschiedene Datenquellen hinweg
- Bereitstellung von Mehrwertdiensten für Datenveredelung, Datenanalyse, Datenvisualisierung etc. Dritte können Ihre Mehrwertdienste einstellen und anbieten.
- Daten können – müssen aber nicht – zentralisiert auf der Plattform bereitgestellt werden.
- Umsetzung von Abrechnungs- und Bezahlmodellen für kommerzielle Daten
- Werkzeuge für die Bereitstellung von und Zugriff auf Echtzeitdaten



# DAS BERLINER OPEN DATA PORTAL VERFÜGT ÜBER 1266 DATENSÄTZE AUS ALLEN RESSORTS

Netzwerk  
SmartCity.Berlin



Es bestehen Anknüpfungspunkte zu verschiedenen Senatsverwaltungen und Ressorts.  
Besonders zu den Themenfeldern Umwelt, Verkehr, Stadtentwicklung

# WO ES HINGEHEN KANN



## Pilotstädte



Emden



Dortmund



Region Köln/Bonn

# KONTAKT

**Fraunhofer-Institut für  
Offene Kommunikationssysteme FOKUS**  
Kaiserin-Augusta-Allee 31  
10589 Berlin, Germany  
[info@fokus.fraunhofer.de](mailto:info@fokus.fraunhofer.de)  
[www.fokus.fraunhofer.de](http://www.fokus.fraunhofer.de)

Institutsleiterin  
**Prof. Dr.-Ing. Ina Schieferdecker**  
Tel. +49 (30) 34 63 -7241  
[ina.schieferdecker@fokus.fraunhofer.de](mailto:ina.schieferdecker@fokus.fraunhofer.de)